

CITTA' DI CUNEO

9 A

PIANO REGOLATORE GENERALE

Approvato con Decreto del Capo dello Stato in data 7-2-1950 e pubblicato nella G.U. del 20-5-1950

S A G O M E
DELLA FABBRICAZIONE
IN SENSO NORMALE ALLA STRADA
CONFORNI ALLE MODIFICHE
APPORTATE ALLE PRESCRIZIONI TECNICHE
DI ATTUAZIONE DEL
PIANO REGOLATORE

(Deliberazioni del Consiglio Com. le
 n° 92 e n° 169 del 24-7-1962 e del 26-6-1963)

Copia in carta semplice conforme all'originale in bollo.

Cuneo, li 29 NOV 1963

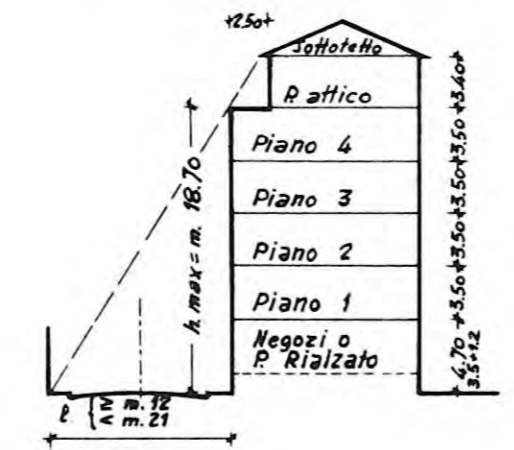
IL SEGRETARIO

Visto: IL SINDACO

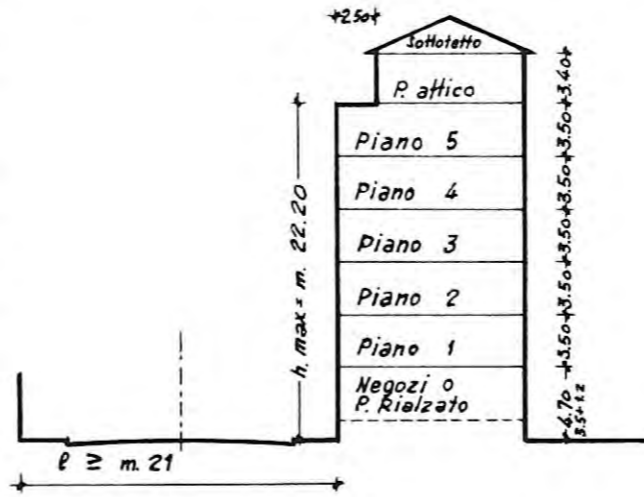


Zone Intensiva Esistente I. E.

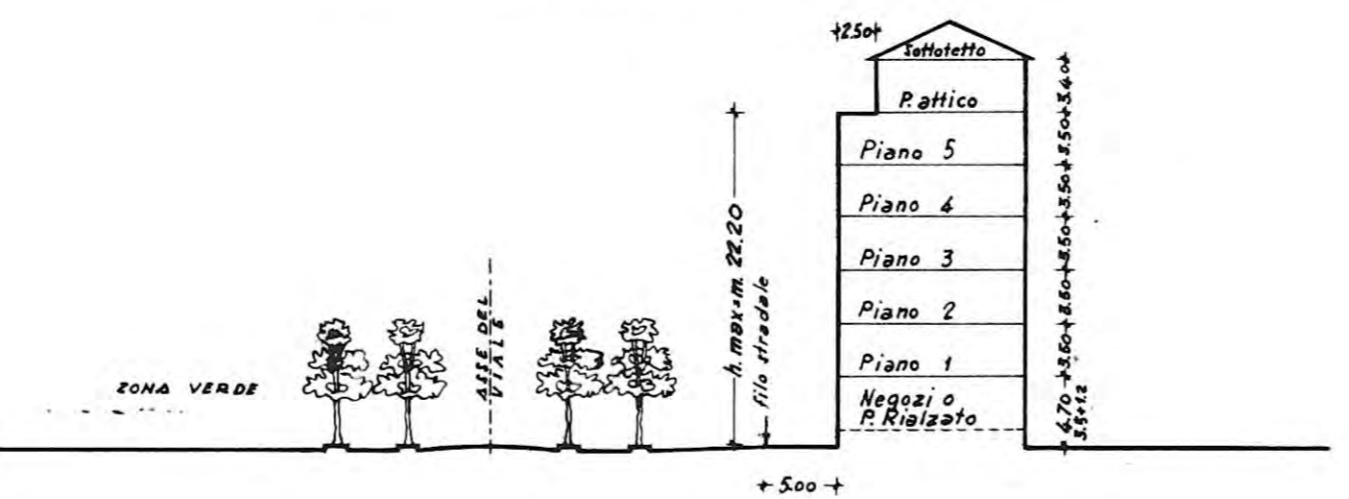
LUNGO LE STRADE AVENTI LARGHEZZA
 EGUALE O SUPERIORE A m. 12
 E FINO A m. 20,99



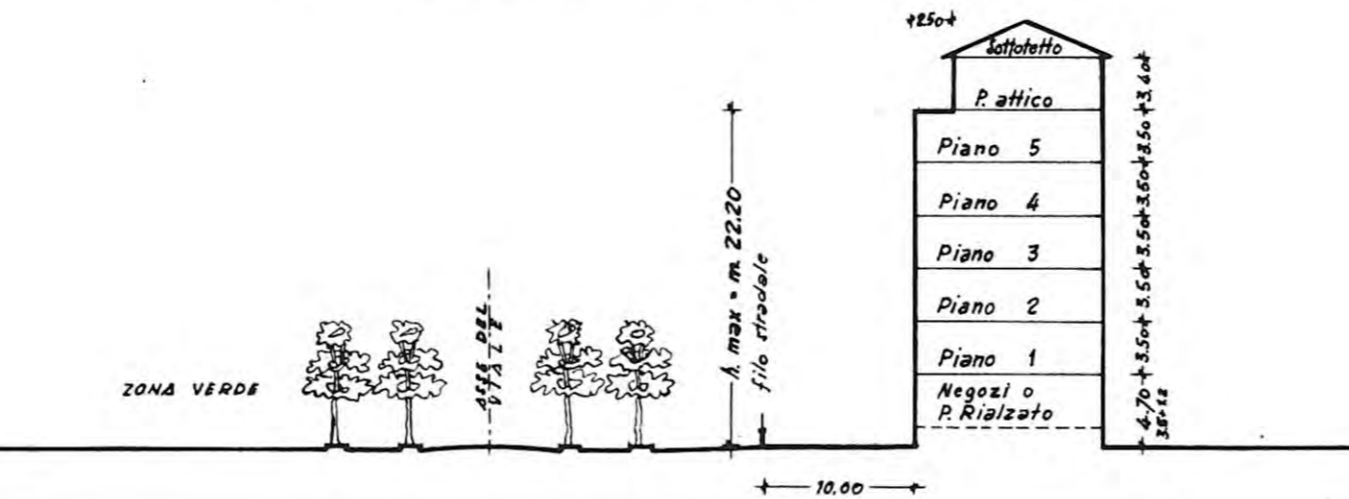
LUNGO LE STRADE AVENTI LARGHEZZA
 EGUALE O SUPERIORE A m. 21



LUNGO IL VIALE ANGELI NEL TRATTO COMPRESO
 FRA CORSO DANTE E VIA MONS. PEANO

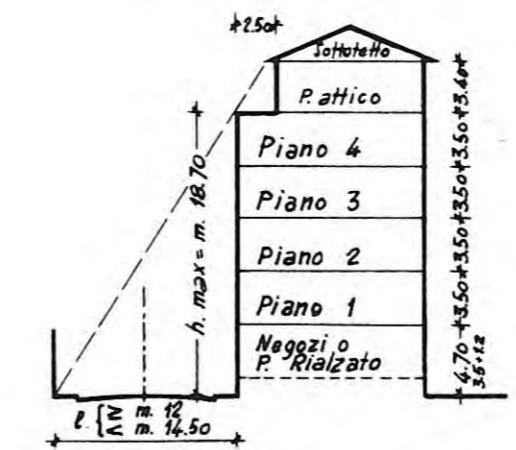


LUNGO IL VIALE ANGELI NEL TRATTO COMPRESO
 FRA VIA MONS. PEANO E VIA CARLO BRUNET

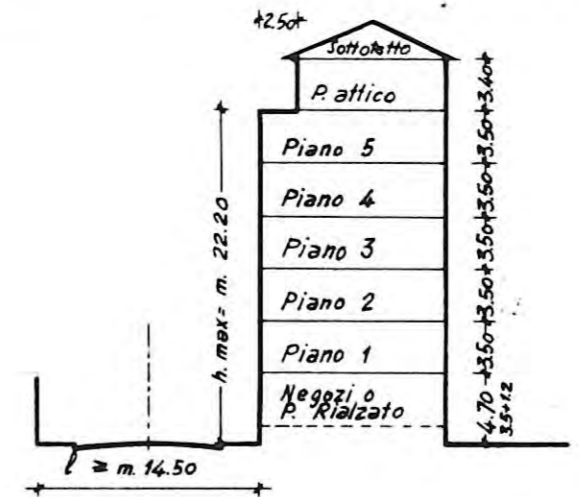


Zone Intensiva Alta I. A.

LUNGO LE STRADE AVENTI LARGHEZZA
 EGUALE O SUPERIORE A m. 12
 E FINO A m. 14,49

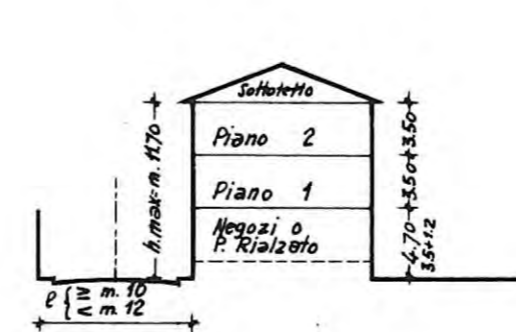


LUNGO LE STRADE AVENTI LARGHEZZA
 EGUALE O SUPERIORE A m. 14,50

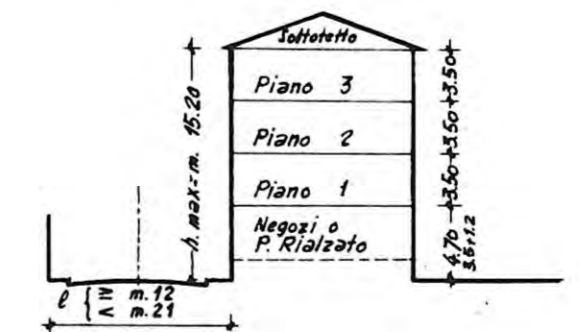


Zone Intensiva Media I. M.

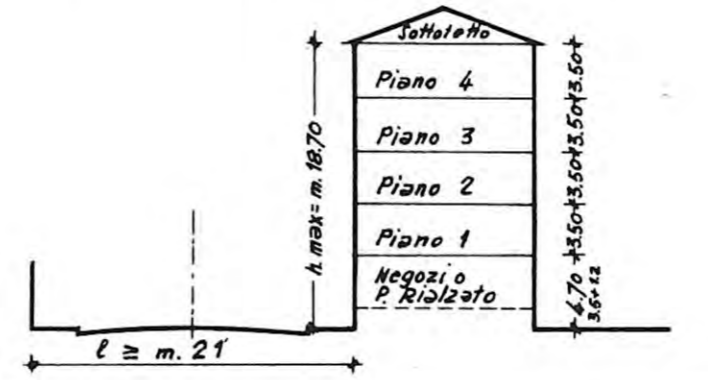
LUNGO LE STRADE AVENTI LARGHEZZA
 DA m. 10 A m. 13,99



LUNGO LE STRADE AVENTI LARGHEZZA
 DA m. 12 A m. 20,99

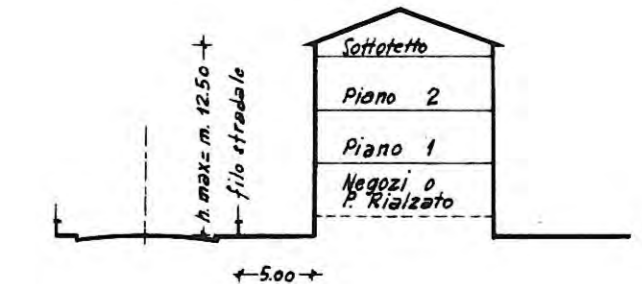


LUNGO LE STRADE AVENTI LARGHEZZA EGUALE O SUPERIORE A m. 21

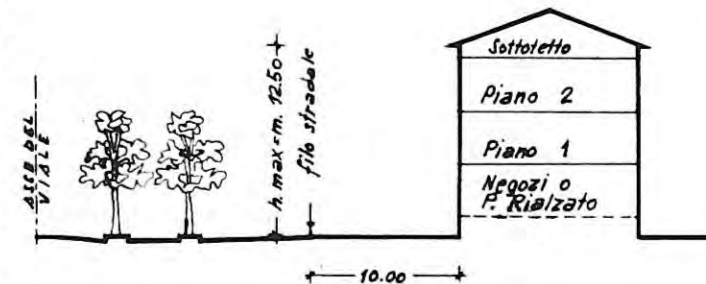


Zone Estensiva Alta E. A.

DISTACCO DALLE STRADE m. 5
 FATTA ECCEZIONE
 NEL VIALE ANGELI

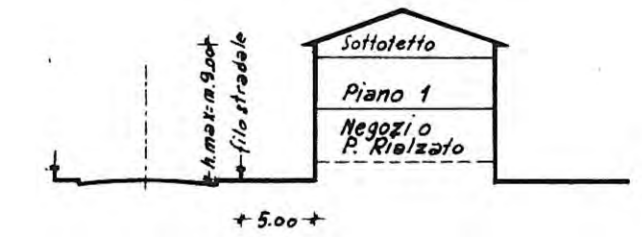


DISTACCO DALLE STRADE m. 10
 PER LE FRONTI DEL VIALE ANGELI
 NEL TRATTO COMPRESO FRA
 VIA CARLO BRUNET E
 CORSO GALILEO FERRARIS

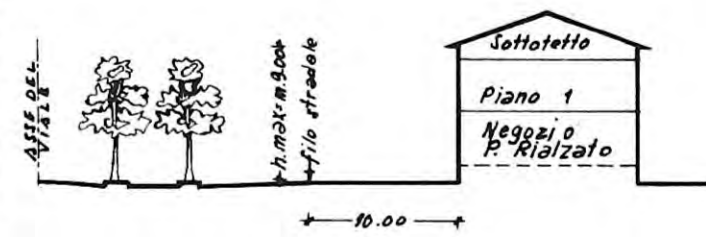


Zone Estensiva Media E. M.

DISTACCO DALLE STRADE m. 5
 FATTA ECCEZIONE NEL VIALE ANGELI
 E SUO PROLUNGAMENTO
 VERSO S. RUCCO CASTAGNARETTA
 E DELLA STRADA STATALE N° 20
 FRA TUNEO E LA TRUCETTA



DISTACCO DALLE STRADE m. 10
 PER LE FRONTI DEL VIALE ANGELI
 E SUO PROLUNGAMENTO
 VERSO S. RUCCO CASTAGNARETTA



DISTACCO DALLA STRADA STATALE N° 20 m. 27,50 DALL'ASSE
 NEL TRATTO COMPRESO FRA TUNEO E LA TRUCETTA
 (ESCLUSO L'ARBITRATO DI S. RUCCO CASTAGNARETTA)

