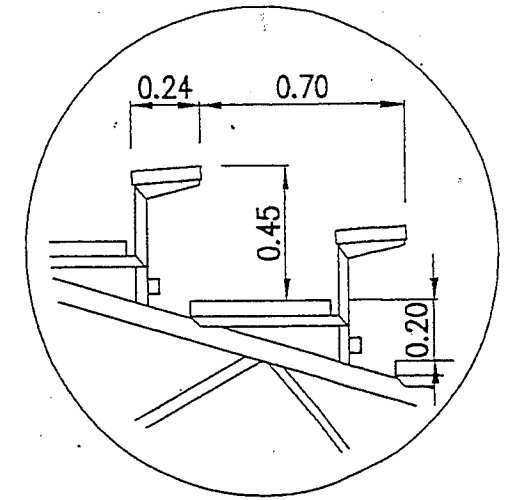
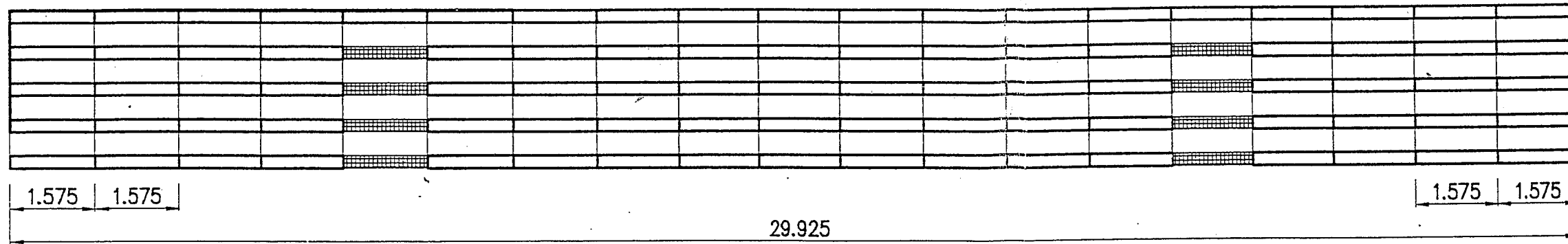


Pianta scala 1:100



Particolare panchette
scala 1:25

Dott. Ing. **GIUSEPPE MALECI**
N. 12232 Albo Ingegneri
(prov. Milano)

Tribuna con n° 302 posti a sedere definiti fissi su panchette
Capienza totale per n° 2 tribune = 604 posti

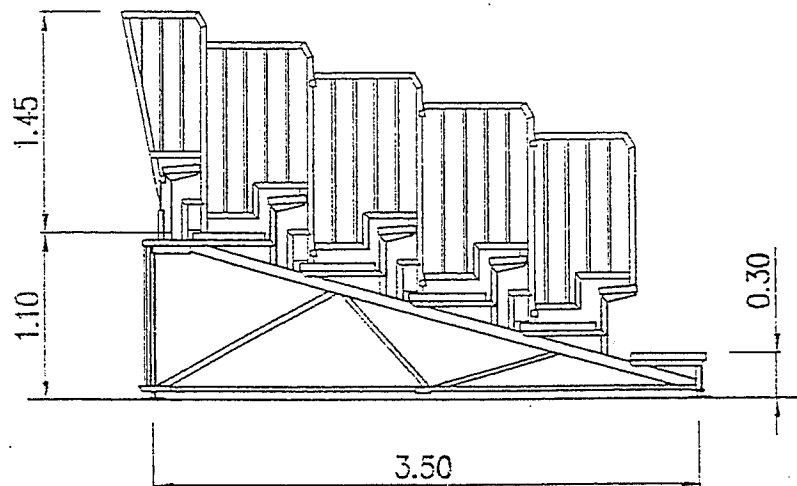
La capienza per le panchette è calcolata considerando un ingombro per ogni posto a sedere di cm 45 (rif. UNI 9217) sullo sviluppo della fila esclusi gli spazi delle scale di distribuzione

La stabilità e la sistemazione dei piani di appoggio come da nostro disegno sono a cura e onere del Cliente

La numerazione e la definizione dei posti sono a cura e onere del Cliente

Sovraccarico max. uniformemente distribuito 600 daN/mq

Sezione scala 1:50



daN 1800 carico max trasmesso a terra

Emissione iniziale		31.08.99	
Rev.	Descrizione	Data	
CE-TA PONTEGGI TUBOLARI S.p.A. 24127 BERGAMO -Italy- Via Grumello n°47 Telefono 035-4548511 Telefax 035-261622		Cliente Comune di Cuneo	
		Tipologia Tribune prefabbricate M5/0	
Disegnato	Data	Disegno n°	Rev.
Corretti E.	31.08.1999	8537	
Controllato	Scala	Categoria	
<i>[Signature]</i>	1:100 1:50	V-Sport	
Approvato	Cantiere		
		Cuneo	
Riproduzione vietata Tutti i diritti sono riservati. Nessuna parte mezza qualsiasi, senza il consenso scritto della CE-TA S.p.A.			