



Settore Personale, socio  
educativo e appalti

Gara a procedura aperta per l'affidamento dell'appalto integrato per la progettazione esecutiva e i lavori relativi alla riqualificazione dell'impianto audio del Palazzo dello Sport [CIG 937718168E – CUP B21B21004780007]

## Chiarimento n. 2

**A seguito di specifiche richieste da parte di operatori economici interessati a partecipare alla procedura in oggetto, si forniscono i seguenti chiarimenti elaborati dal Responsabile Unico del Procedimento, premettendo a ognuno il relativo quesito:**

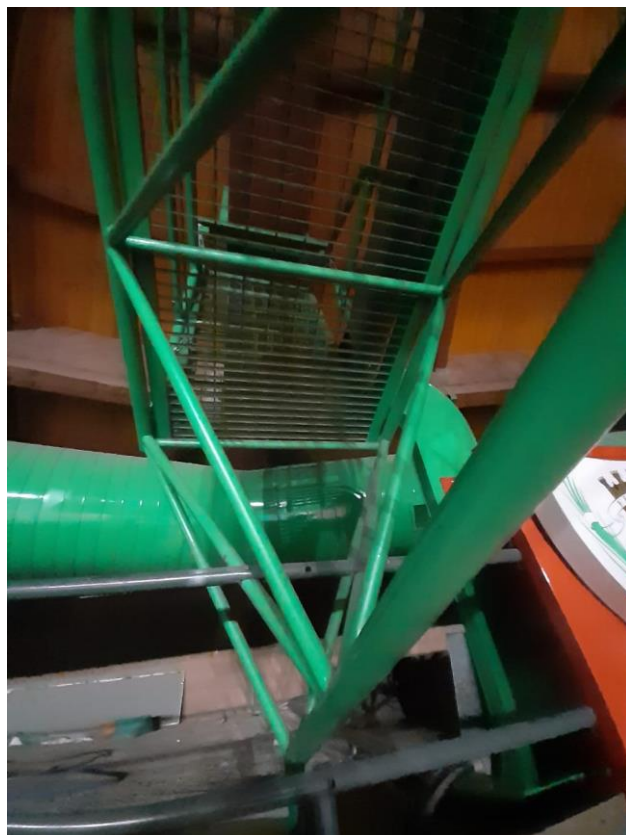
- *É possibile avere delle indicazioni dimensionali precise sulla passerella ad anello? In particolare diametro interno, esterno, sezione della struttura e altezza dal parterre?*

Indicativamente le misure sono le seguenti:

- diametro esterno: 31,00 m;
- altezza dal parterre (sotto tubolare inferiore): 14,80 m;
- altezza dal parterre (sotto parte calpestabile): 15,60 m;
- larghezza passerella (esterna): 0,95 m;
- larghezza parte calpestabile (interna): 0,85 m.

Le misure dovranno essere oggetto di verifica in fase di progetto esecutivo.

Si riporta di seguito documentazione fotografica esplicativa:



- *Nell'elaborato grafico "Palasport Disposizione Elementi e Scenari di Utilizzo" sono evidenziati due punti speaker "BPS" e "BPD" in corrispondenza del palco. Tali punti sembrano "abilitati" nelle relative configurazioni di utilizzo, tuttavia non vi è traccia di tali punti speaker né sulla relazione audio (in cui sono indicati genericamente speaker di tipo "C" senza tuttavia spiegarne l'utilizzo e il numero) né sul computo metrico estimativo in cui compaiono solo speaker di tipo "A" e di tipo "B". Sempre nella relazione audio a pag.2 si scrive "...l'impianto audio...è predisposto per essere integrato mediante diffusori posti ai lati del palco in occasione di convegni o spettacoli musicali". Pertanto si chiede se tali speaker di tipo "C" e di tipo "A" relativi ai punti "BPS" e "BPD" debbano essere forniti (se sì, in che numero e a che prezzo di partenza?) o se debbano solo essere predisposti i cablaggi per una loro futura integrazione?*

La parte di impianto di diffusione sonora relativa al parterre è esclusa dalla presente procedura di affidamento per cui gli speaker di tipo "C" e di tipo "A" relativi ai punti "BPS" e "BPD" non devono essere forniti.

Dovranno essere predisposti i cablaggi per una futura integrazione.

L'eventuale fornitura dell'impianto mobile sull'area parterre potrà essere oggetto di valutazione in fase di gara (Disciplinare di gara - Criterio C.4).

- *In riferimento alla domanda di cui sopra, si chiede se le simulazioni elettroacustiche della relazione audio, riportate da pag.5 a pag.13, sono state fatte con gli speaker relativi ai punti "BPS" e "BPD" attivati? Nel caso le simulazioni comprendano gli speaker BPS e BPD ma tali speaker non debbano essere forniti, si chiede alla stazione Appaltante in che modo si intendano fare le misure di verifica post operam sul livello di pressione sonora e sullo STI come indicato nei criteri C.2 e C.3 del Disciplinare?*

Le simulazioni elettroacustiche della relazione audio sono state fatte con gli speaker relativi ai punti "BPS" e "BPD" attivati.

Le verifiche successive alla realizzazione saranno effettuate senza considerare i succitati speaker con le modalità descritte nel Capitolato speciale d'Appalto – Articolo 58.

**Il dirigente**  
**Rinaldi Giorgio**  
*Documento firmato digitalmente*