

PRG

Piano Regolatore Generale

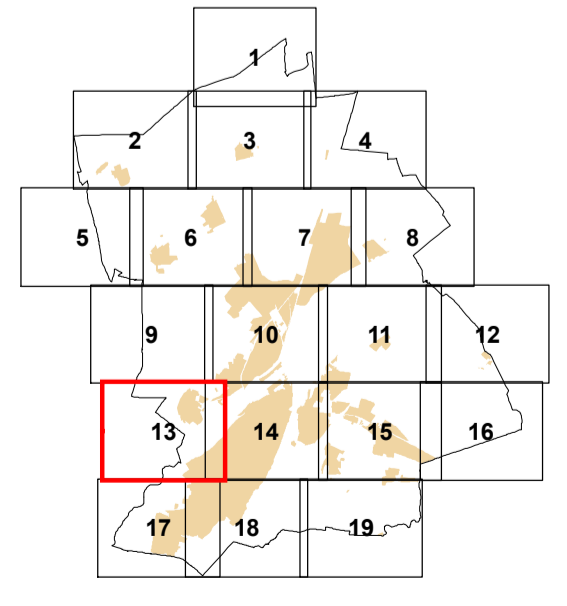
Approvato con Deliberazione Giunta Regionale n. 40-9137 del 07 luglio 2008
 Pubblicato sul Bollettino Ufficiale Regione Piemonte n.29 del 17 luglio 2008

Progettisti:
 Arch. Giuseppe Campos Venuti
 Arch. Carlo Alberto Barberi
 Arch. Federico Oliva
 Arch. Giovanni Pregeliano

P
 ELABORATI PRESCRITTIVI
P8.7 - Tavola di zonizzazione del territorio con sovrapposizione delle classi di pericolosità geomorfologica
 Tavola n. 13
 Oltre Stura-Altipiano
 Località: Confreria - Altipiano

ELABORATO MODIFICATO A SEGUITO DI:
 Modifiche al P.R.G. n.37 Deliberazione di C.C. n. 82 del 24/09/2024

SCALA 1:5000
 QUADRO D'UNIONE



Ripresa aerea del 30.04.1999
 Autorizzazione S.M.A. n.1-301 del 03.06.1999
 Controlato ai sensi della Legge n.68 del 02.02.1960
 Aggiornamento cartografico - dicembre 2003 a cura del Settore PDT

