

# PRG

## Piano Regolatore Generale

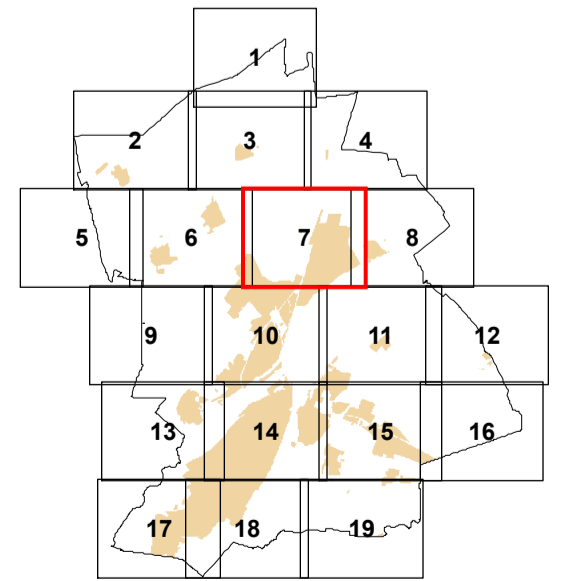
Approvato con Deliberazione Giunta Regionale n. 40-9137 del 07 luglio 2008  
 Pubblicato sul Bollettino Ufficiale Regione Piemonte n.29 del 17 luglio 2008

**Progettisti:**  
 Arch. Giuseppe Campos Venuti  
 Arch. Carlo Alberto Barbieri  
 Arch. Federico Oliva  
 Arch. Giovanni Pregeliano

**P**  
**ELABORATI PRESCRITTIVI**  
**P8.7 - Tavola di zonizzazione del territorio con sovrapposizione delle classi di pericolosità geomorfologica**  
 Tavola n. 7  
**Oltre Stura**  
 Località: Madonna dell'Olmo - Ronchi

ELABORATO MODIFICATO A SEGUITO DI:  
 Variante Parziale n.31 Deliberazione di C.C. n. 9 del 01.02.2022

SCALA 1:5000  
 QUADRO D'UNIONE



Ripresa aerea del 30.04.1999  
 Autorizzazione S.M.A. n.1-301 del 03.06.1999  
 Controlato ai sensi della Legge n.68 del 02.02.1960  
 Aggiornamento cartografico - dicembre 2003 a cura del Settore PdT

