

# PRG

## Piano Regolatore Generale

Approvato con Deliberazione Giunta Regionale n. 40-9137 del 07 luglio 2008  
 Pubblicato sul Bollettino Ufficiale Regione Piemonte n.29 del 17 luglio 2008

Progettisti:  
 Arch. Giuseppe Campos Venuti  
 Arch. Carlo Alberto Barberi  
 Arch. Federico Oliva  
 Arch. Giovanni Pravigliano

### P

#### ELABORATI PRESCRITTIVI

#### P5 - Aspetto urbanistico

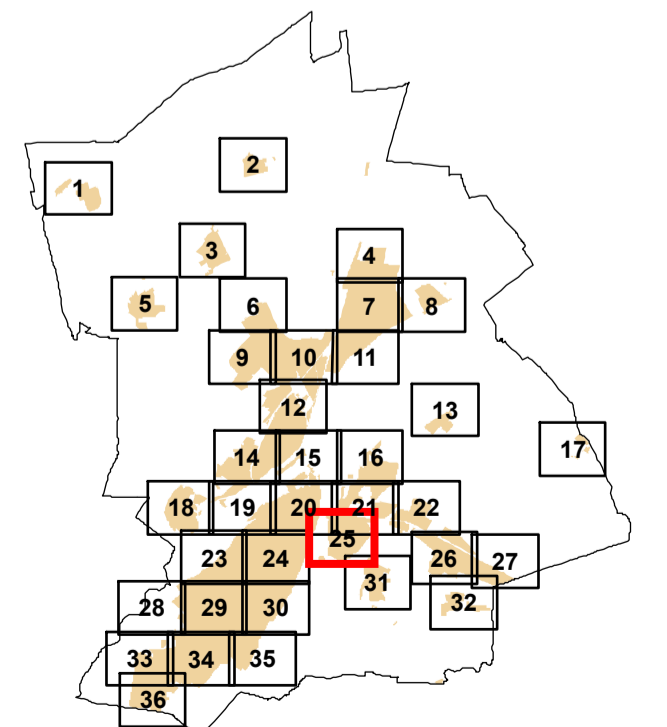
Tavola n. 25  
 Oltre Gesso  
 Località: Borgo San Giuseppe

ELABORATO MODIFICATO A SEGUITO DI:

Modifiche al P.R.G. n.36 Deliberazione di C.C. n. 29 del 26/03/2024

SCALA 1:2000

QUADRO D'UNIONE



Ripresa aerea del 30.04.1999  
 Autorizzazione S.M.A. n.1-301 del 03.06.1999  
 Controllo ai sensi della Legge n.86 del 02.02.1960  
 Aggiornamento cartografico - dicembre 2003 a cura del Settore PdT

