

# PRG

## Piano Regolatore Generale

Approvato con Deliberazione Giunta Regionale n. 40-9137 del 07 luglio 2008  
 Pubblicato sul Bollettino Ufficiale Regione Piemonte n.29 del 17 luglio 2008

**Progettisti:**  
 Arch. Giuseppe Campos Venuti  
 Arch. Carlo Alberto Barberi  
 Arch. Federico Oliva  
 Arch. Giovanni Previgliano

### P

ELABORATI PRESCRITTIVI

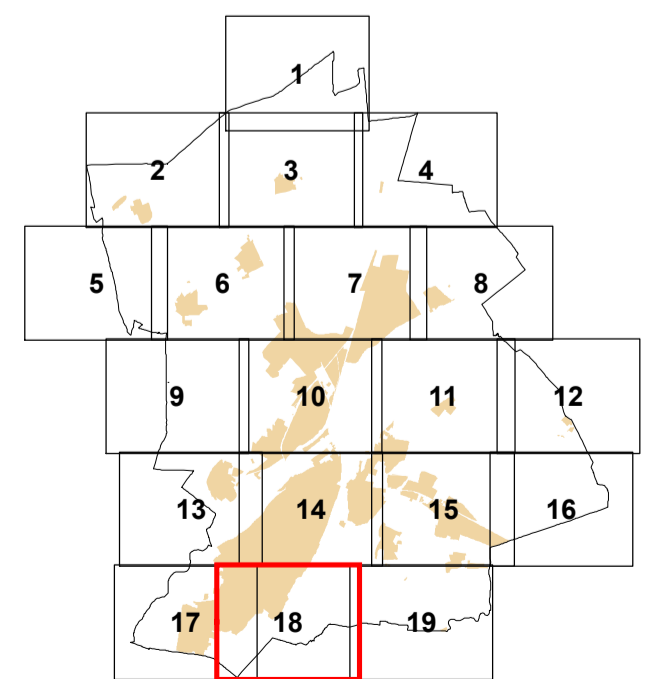
#### P4 - Assetto urbanistico

Tavola n.18  
 Altipiano - Oltre Gesso  
 Località: Altipiano - Spinetta

ELABORATO MODIFICATO A SEGUITO DI:  
 Modifiche al P.R.G. n.37 Deliberazione di C.C. n. 82 del 24/09/2024

SCALA 1:5000

QUADRO D'UNIONE



Ripresa aerea del 30.04.1999  
 Autorizzazione S.M.A. n.1-301 del 03.06.1999  
 Controllo ai sensi della Legge n.68 del 02.02.1960  
 Aggiornamento cartografico - dicembre 2003 a cura del Settore PdT

