

PRG

Piano Regolatore Generale

Approvato con Deliberazione Giunta Regionale n. 40-9137 del 07 luglio 2008
 Pubblicato sul Bollettino Ufficiale Regione Piemonte n.29 del 17 luglio 2008

Progettisti:
 Arch. Giuseppe Campos Venuti
 Arch. Carlo Alberto Barberi
 Arch. Federico Oliva
 Arch. Giovanni Previgliano

P
 ELABORATI PRESCRITTIVI

P4 - Assetto urbanistico

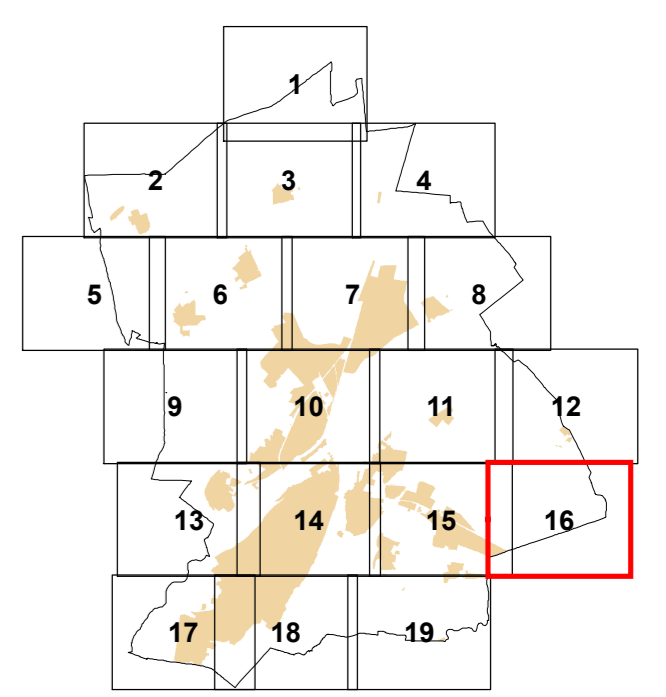
Tavola n. 16
 Oltre Gesso
 Località: Tetti Pesio

ELABORATO MODIFICATO A SEGUITO DI:

Variante Parziale n. 23 Deliberazione di c.c. n. 8 del 06/03/2017

SCALA 1:5000

QUADRO D'UNIONE



Ripresa aerea del 30.04.1999
 Autorizzazione S.M.A. n.1-301 del 03.06.1999
 Controllo ai sensi della Legge n.68 del 02.02.1960
 Aggiornamento cartografico - dicembre 2003 a cura del Settore PDT

