

# PRG

## Piano Regolatore Generale

Approvato con Deliberazione Giunta Regionale n. 40-9137 del 07 luglio 2008  
 Pubblicato sul Bollettino Ufficiale Regione Piemonte n.29 del 17 luglio 2008

**Progettisti:**  
 Arch. Giuseppe Campos Venuti  
 Arch. Carlo Alberto Barberi  
 Arch. Federico Oliva  
 Arch. Giovanni Pavigliano

### P

#### ELABORATI PRESCRITTIVI

#### P4 - Assetto urbanistico

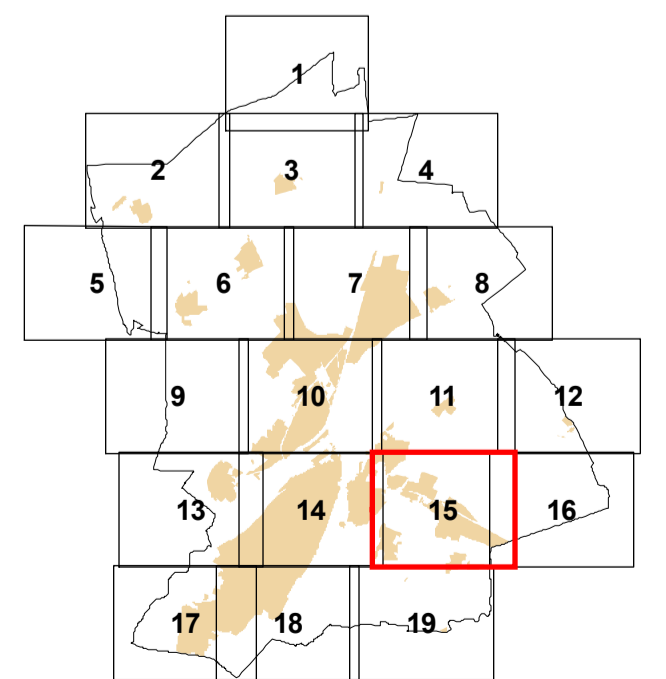
Tavola n.15  
 Oltre Gesso  
 Località: Spinetta - Roata Canale

ELABORATO MODIFICATO A SEGUITO DI:

Variante parziale n.31      Deliberazione di C.C. n.9 del 01.02.2022

SCALA 1:5000

QUADRO D'UNIONE



Ripresa aerea del 30.04.1999  
 Autorizzazione S.M.A. n.1-301 del 03.06.1999  
 Controlato ai sensi della Legge n.68 del 02.03.1960  
 Aggiornamento cartografico - dicembre 2003 a cura del Settore PdT

