



Gruppo consigliere MoVimento 5 Stelle Cuneo

Interpellanza con risposta nel prossimo Consiglio

Oggetto: Manutenzione pista ciclo-pedonale Ponte sul T. Gesso (di attuale competenza e responsabilità della Provincia) e raccordo con Nuova pista di corso Marconi.

E' stata terminata la pista ciclabile in Corso Marconi.

Da questo punto il collegamento con la Frazione oltre Gesso di Borgo San Giuseppe presenta un percorso in cui si possono segnalare le principali criticità esposte di seguito.

- 1) Il raccordo tra la pista ciclabile di nuova realizzazione ed il ponte sul Gesso non è stato oggetto di riqualificazione (pur essendo di limitata lunghezza), la pavimentazione è sconnessa, la vegetazione invade il percorso e lo limita in larghezza, un palo della luce risulta così al centro del percorso mentre, in caso di allargamento, risulterebbe sull'esterno (foto 1).
- 2) Le lastre in ghisa su tutta la lunghezza del ponte non sono a filo con il resto della pavimentazione, anzi, vi sono pericolose fessure aperte sul perimetro, che potrebbero causare incidenti nel caso in cui fossero intercettate dalla ruota di una bicicletta (foto 2).
- 3) La pavimentazione risulta ammalorata.
- 4) La barriera metallica protettiva è a norma come tipologia ed altezza?
- 5) Si consiglia la posa di un cartello stradale che impedisca la svolta a sinistra alle macchine che arrivano da Corso Marconi e sono dirette alla piscina.

Fatte queste premesse i sottoscritti Silvia Cina e Manuele Isoardi del M5S interrogano su:

- a) È nelle intenzioni dell'amministrazione riqualificare anche il collegamento tra il percorso sul ponte e la fine della pista ciclabile di nuova realizzazione? Ed in questo caso con quali tempistiche?
- b) Nel caso i lavori di messa in sicurezza della pavimentazione del percorso ciclopedonale sul Ponte sia di competenza di altri Enti vorrebbe il Sig. Sindaco di Cuneo, che è anche Presidente della Provincia, farsi portavoce ed interessarsi affinché vengano al più presto eliminate le criticità segnalate?

Cuneo 19/06/2020

Silvia Cina e Manuele Isoardi

COMUNE DI CUNEO PROT. N° 37355 1.6.5 22 GIU. 2020 PROTOCOLLO GENERALE SEGRETERIA GENERALE

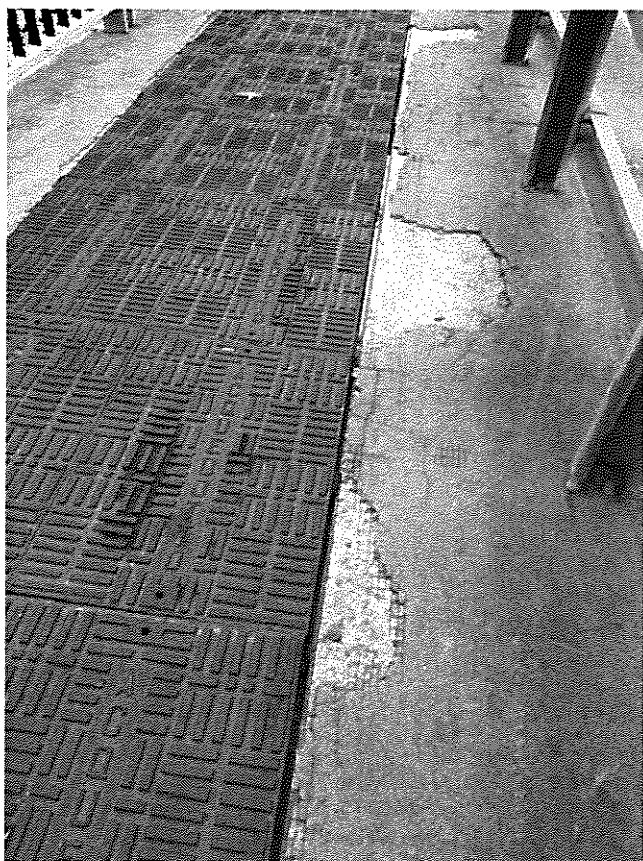


Foto 1 – Fessure al perimetro delle lastre e pavimentazione ammalorata al loro contorno

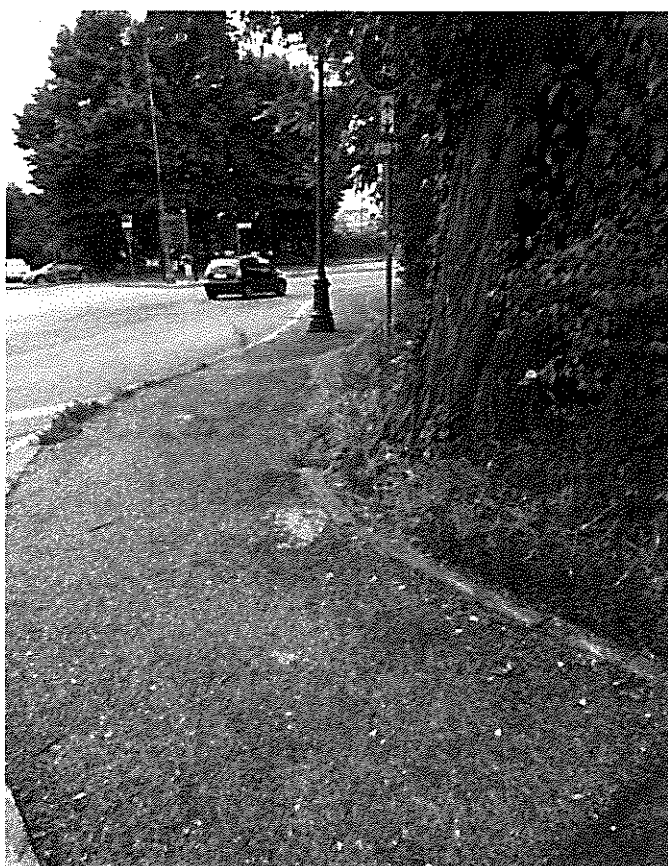


Foto 2 – Tratto di raccordo oggetto di mancata riqualificazione