



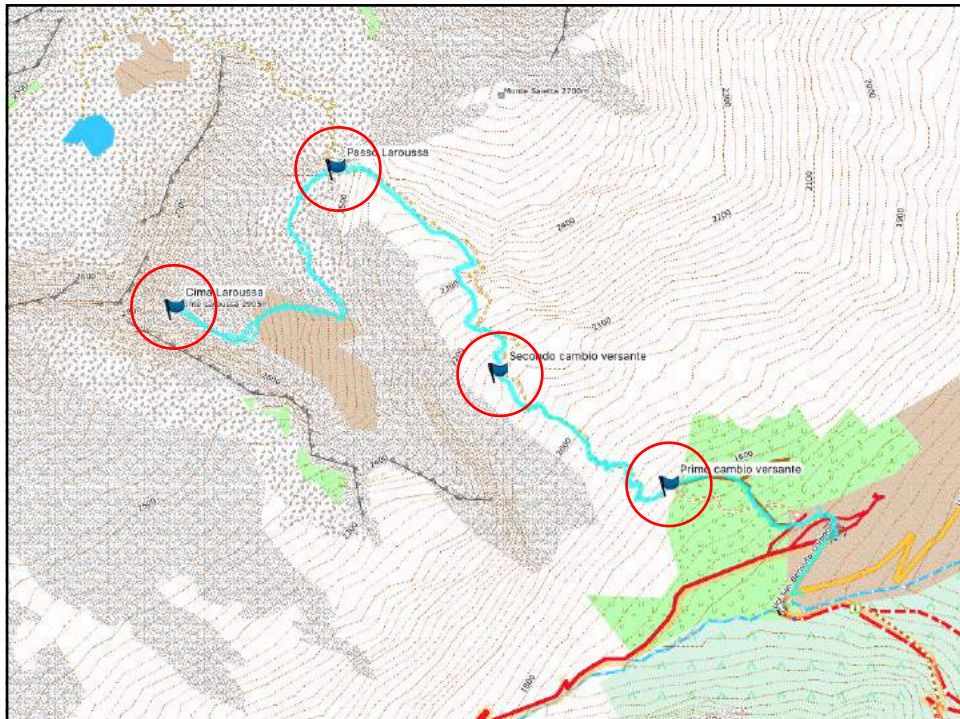


anche detti **waypoint** o **point of interest**




sono dei punti “interessanti”







sono identificati da nome, tipo, latitudine, longitudine e, eventualmente, altitudine

Inserisci le informazioni del waypoint

Annulla **Modifica waypoint** Salva


Nome	Cima Laroussa	✕
Descrizione		>
Tracce		>
Tipo	Non specificato	>
Timestamp	31 ott 2016, 17:18:55	✕
Coordinate	WGS 84	
	44° 16' 02,08" N 07° 01' 08,34" E	>
Altitudine	2905	✕

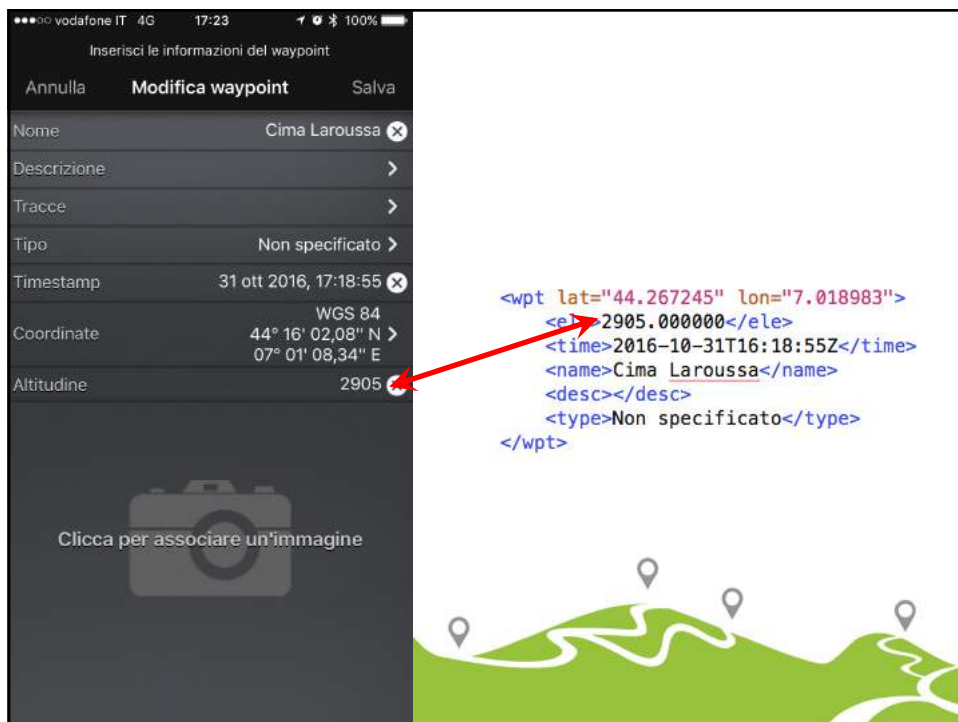
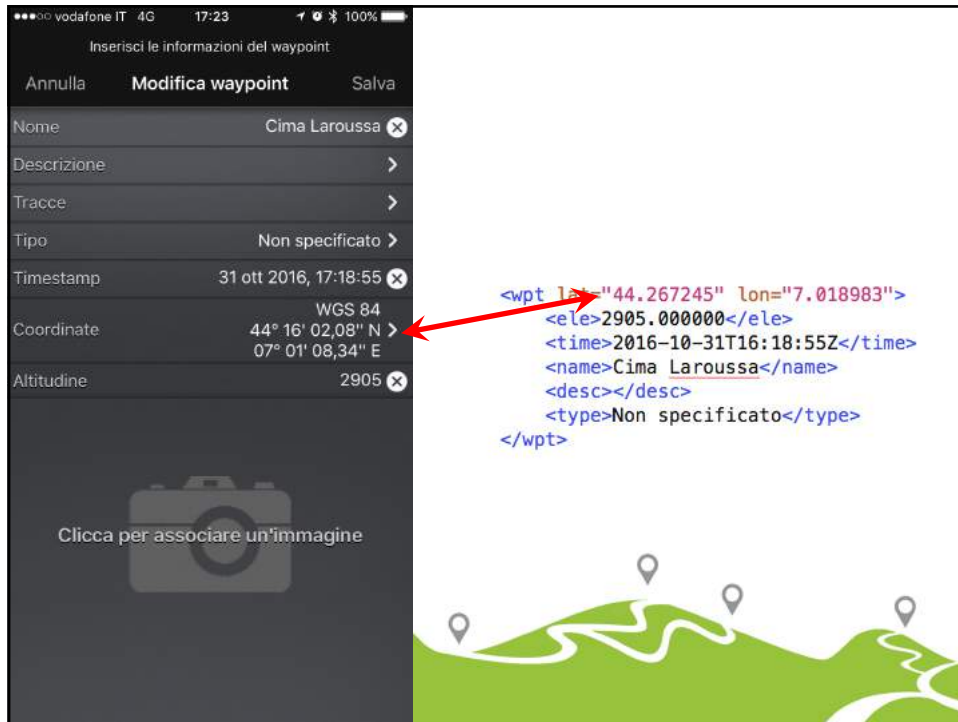
Clicca per associare un'immagine

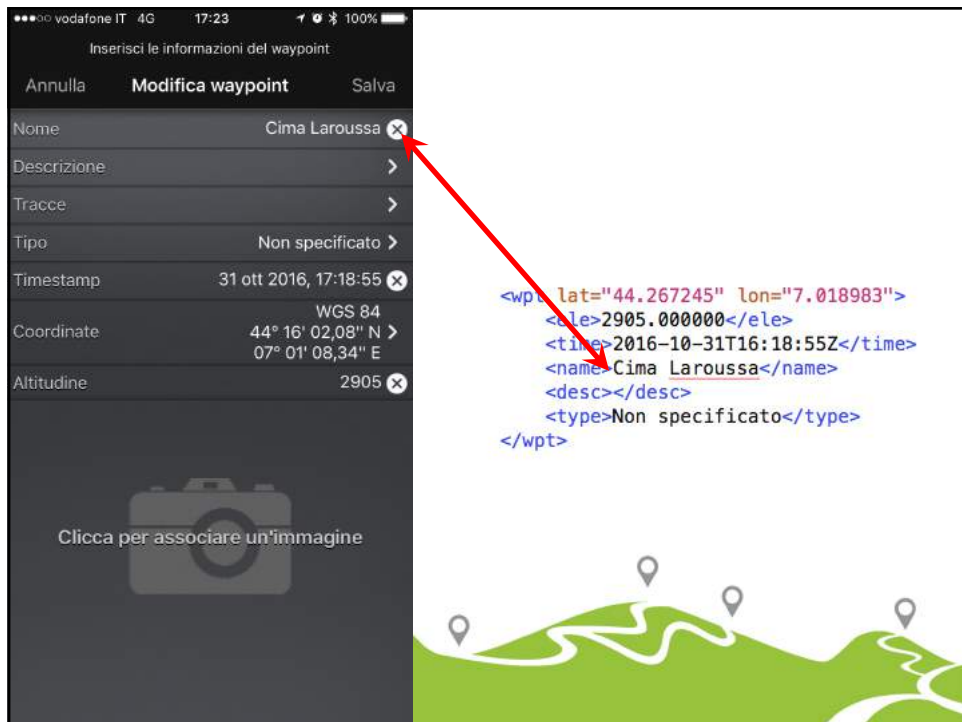
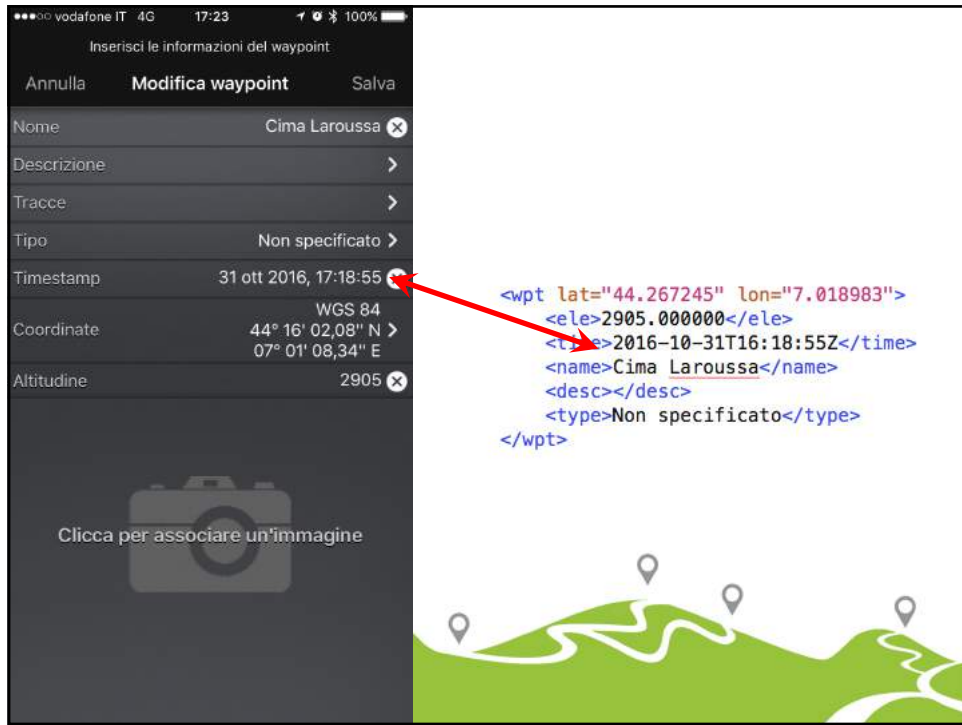
```

<wpt lat="44.267245" lon="7.018983">
  <ele>2905.000000</ele>
  <time>2016-10-31T16:18:55Z</time>
  <name>Cima Laroussa</name>
  <desc</desc>
  <type>Non specificato</type>
</wpt>

```











prima:

- scaricare la traccia o preparare la rotta
- importarla sul dispositivo



2
durante l'uscita





durante:

- accendere il ricevitore
- attendere il fix GPX
- selezionare la traccia o la rotta da seguire
- tenere il dispositivo in buona posizione
- marcare i punti di interesse



non si deve passare troppo tempo a
“smanettare” con il GPS





deve essere un **supporto** per l'uscita, non lo **scopo**



3
dopo l'uscita
a casa





dopo:

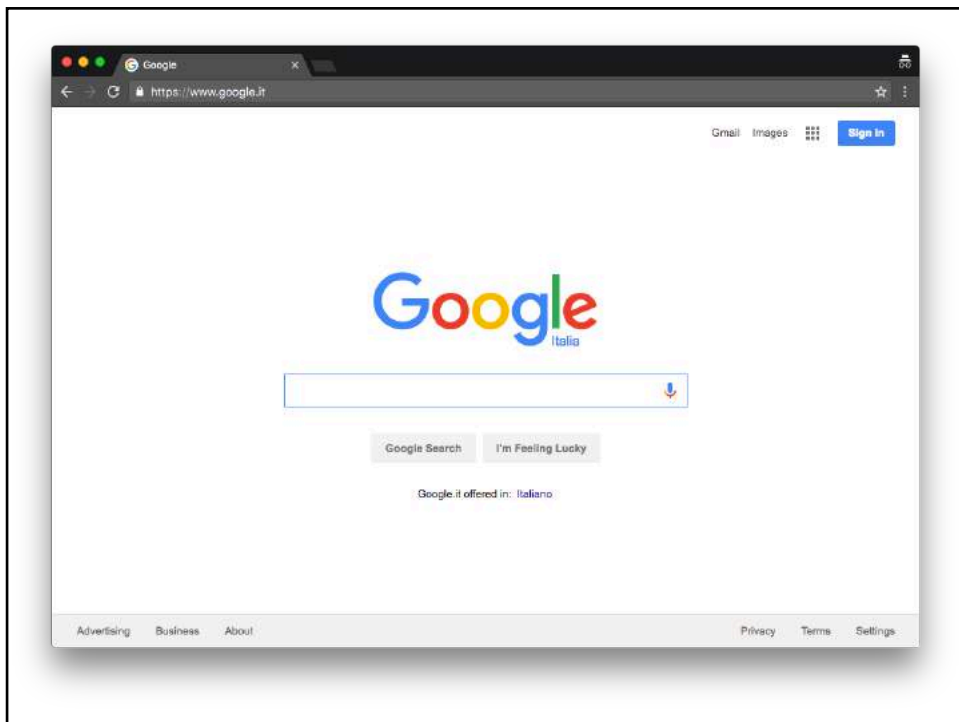
- scaricare su computer la traccia GPX e i waypoint
- eventualmente correggerli
- memorizzarli nell'archivio

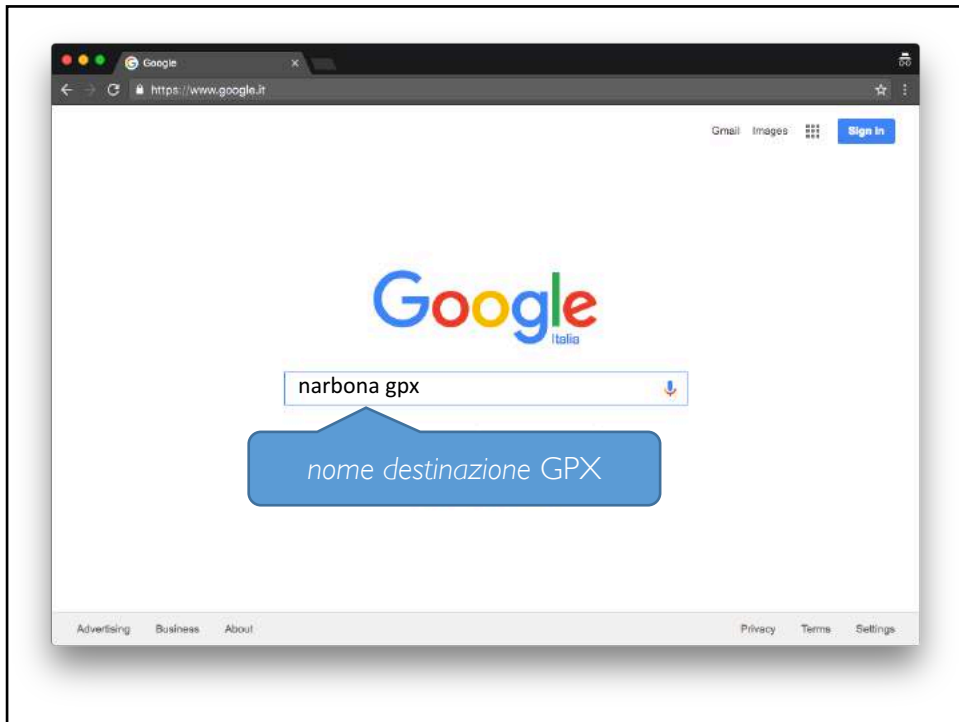


Prima dell'uscita



The graphic features three logos at the top left: Interreg ALCOTRA (Fondo europeo di sviluppo regionale), the European Union flag, and ReVAL (Réseau Vélo Alpes Estives). In the center, the text reads "Opzione I: cercare una traccia/rotta" in green. At the bottom, there is a stylized green landscape with white winding paths and location pins.







Opzione 2:
creare la rotta



2

demo





Importare la traccia/rotta sul dispositivo

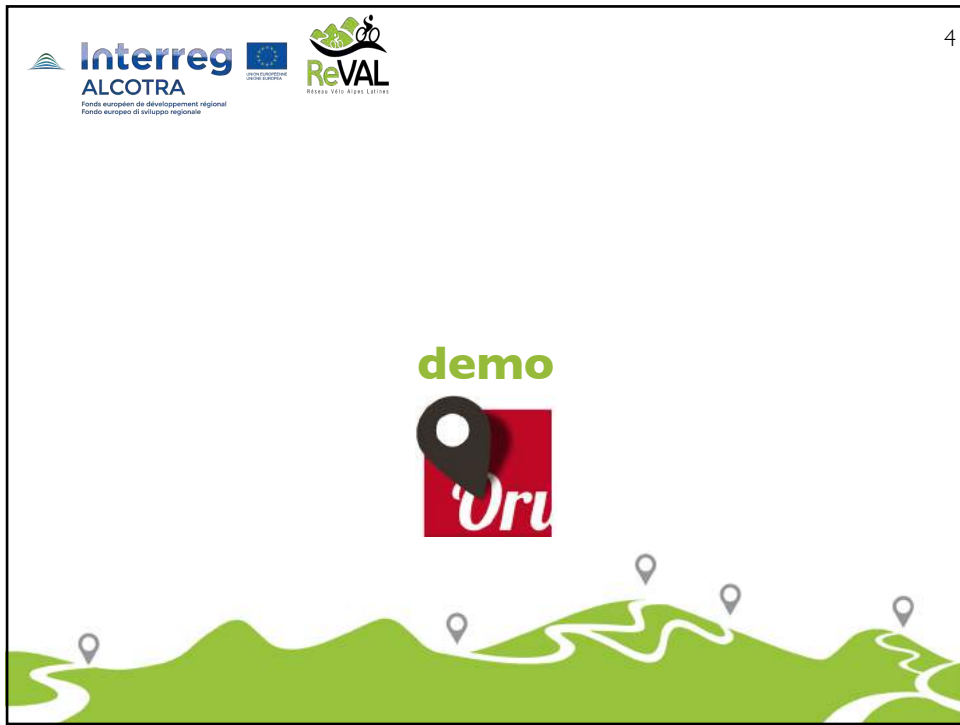


3

demo

GARMIN







importiamo la rotta che andremo a seguire



Durante l'uscita





Interreg
ALCOTRA
Fonds européen de développement régional
Fondo europeo di sviluppo regionale

ReVAL
Réseau Vélo Alpes Littoral

è arrivato il momento di uscire!

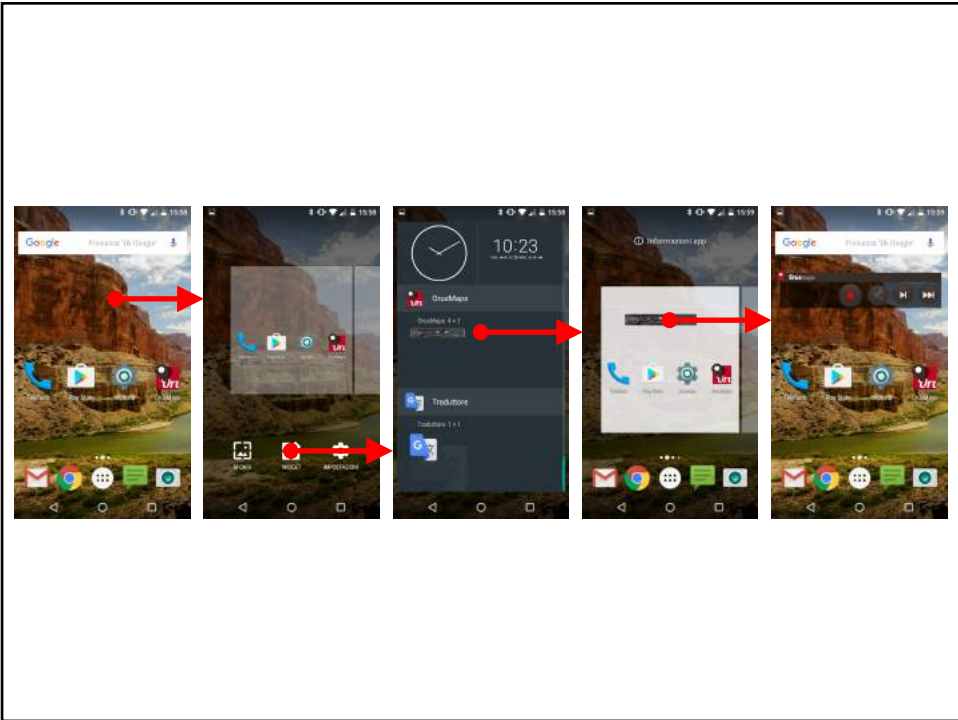


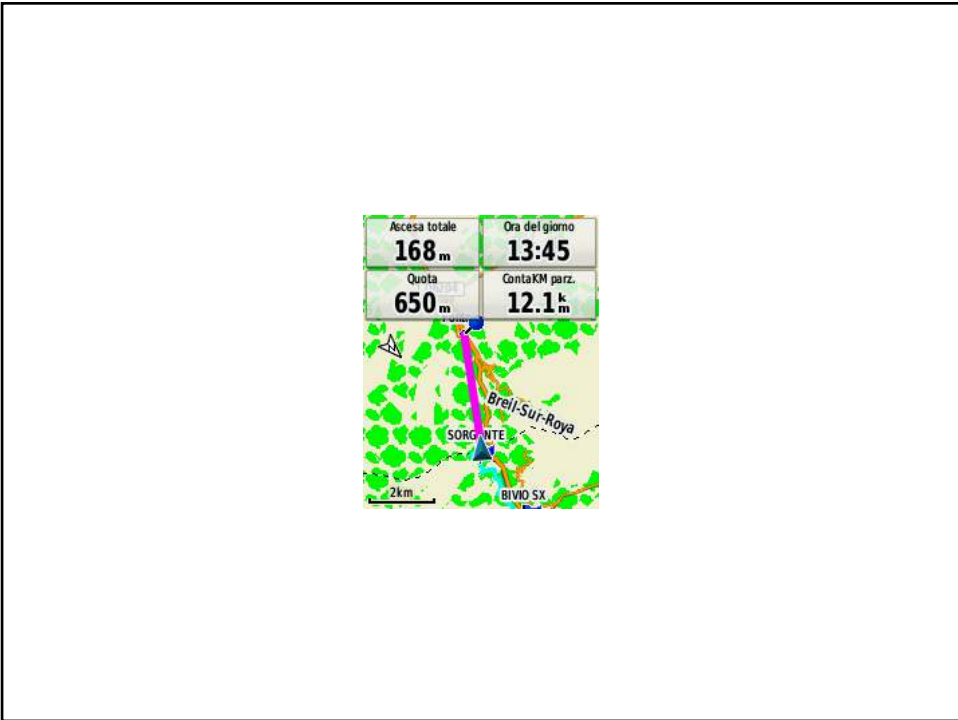
Interreg
ALCOTRA
Fonds européen de développement régional
Fondo europeo di sviluppo regionale

ReVAL
Réseau Vélo Alpes Littoral

Qualche trucchetto







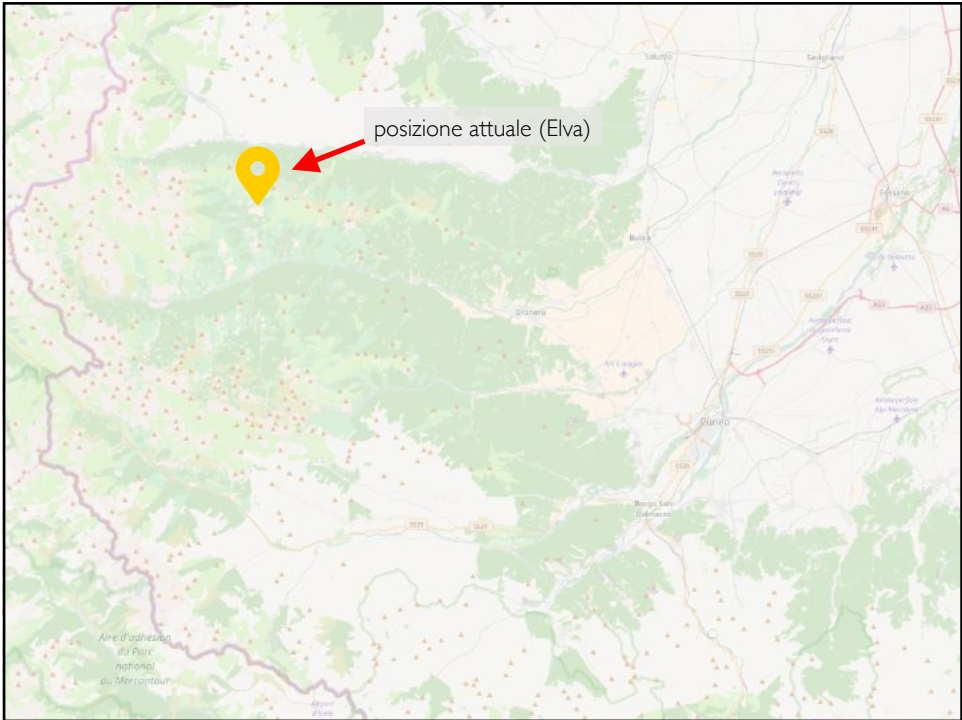
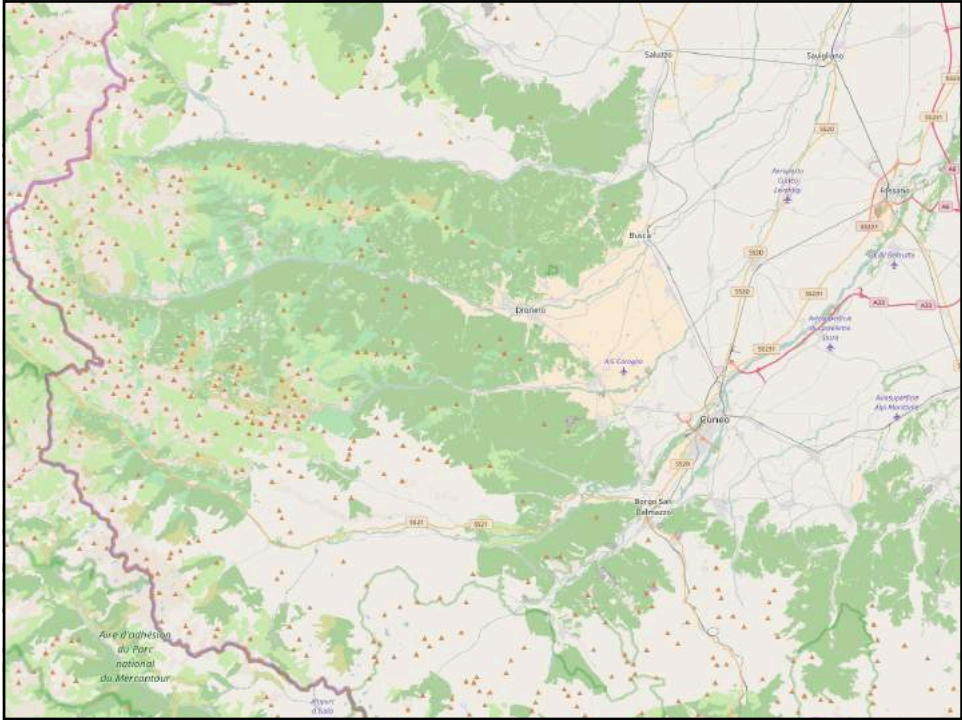


Problema della linea retta da casa sui Garmin
meno recenti




eTrex 30, eTrex 30x, GPSTMap 62/64, etc.






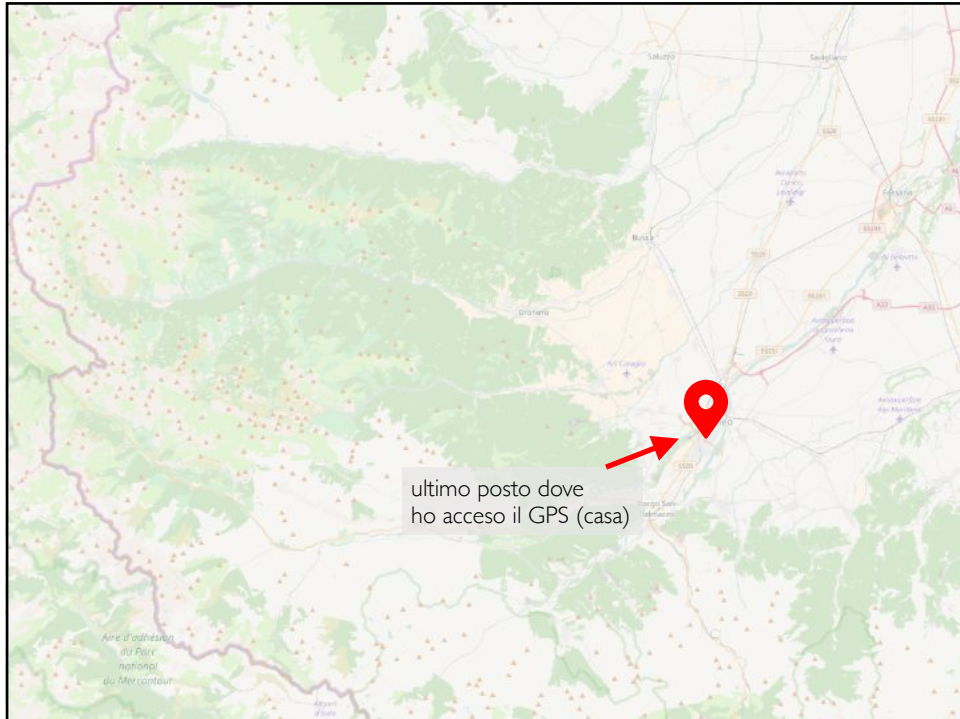


accendo il ricevitore → si mette immediatamente a registrare la traccia



non avendo ancora ottenuto il fix non sa dove ci troviamo → utilizza l'ultima posizione che ricorda



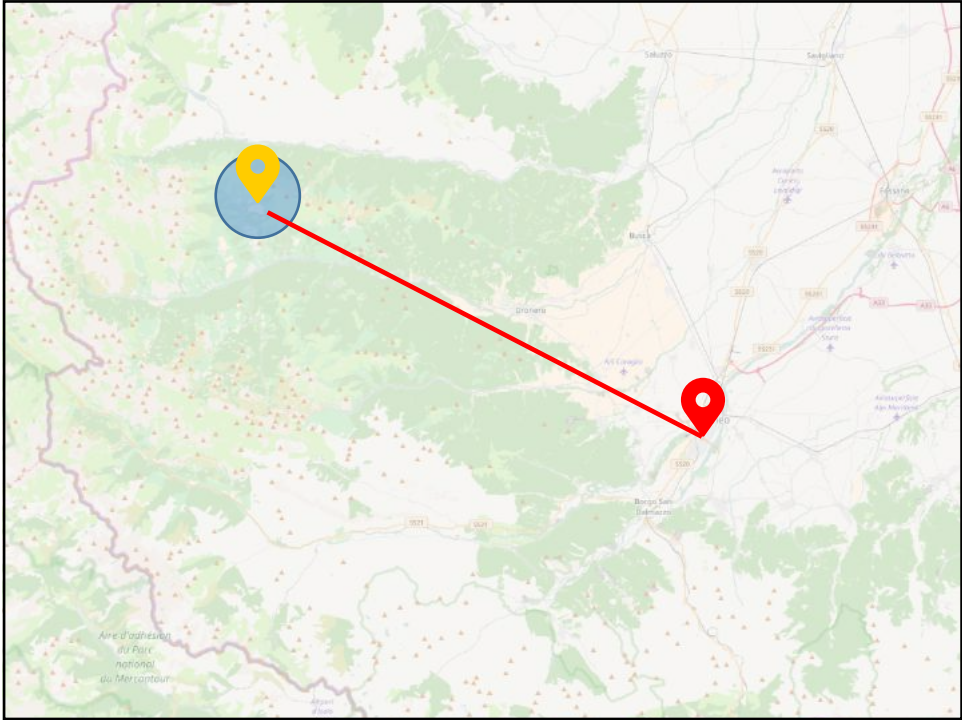


Interreg ALCOTRA
Fonds européen de développement régional
Fondo europeo di sviluppo regionale

ReVAL
Réseau Vélo Alpes Littoral

appena ottenuto il fix intorno a noi crea la "famigerata" linea retta

A graphic illustration at the bottom of the slide shows a series of green hills with a white winding path. Several grey location pins are placed along the path, representing a route or a series of points of interest.



A graphic design featuring logos and text. At the top left, the "Interreg ALCOTRA" logo is displayed, including the text "Fonds européen de développement régional" and "Fondo europeo di sviluppo regionale". To its right is the European Union flag. Further right is the "ReVAL" logo, which includes a bicycle icon and the text "Réseau Vélo Alpes Littoral". In the center, the text "come risolvere?" is written in a green, lowercase font. At the bottom, there is a stylized green landscape with a white winding path and several grey location pins placed along the path.



Interreg
ALCOTRA
Fonds européen de développement régional
Fondo europeo di sviluppo regionale

ReVAL
Réseau Vélo Alpes Littoral

come risolvere?

1. prima di partire accendiamo il dispositivo (che comincerà in automatico a registrare)
2. attendiamo un fix GPS preciso
3. azzeriamo i parametri del "Computer di viaggio" e la traccia corrente



Interreg
ALCOTRA
Fonds européen de développement régional
Fondo europeo di sviluppo regionale

ReVAL
Réseau Vélo Alpes Littoral

Dopo l'uscita



Interreg
ALCOTRA
Fonds européen de développement régional
Fondo europeo di sviluppo regionale

ReVAL
Réseau Vélo Alpes Littoral

Esportare la traccia

Interreg
ALCOTRA
Fonds européen de développement régional
Fondo europeo di sviluppo regionale

ReVAL
Réseau Vélo Alpes Littoral

6

demo

GARMIN




Fonds européen de développement régional
Fondo europeo di sviluppo regionale


UNIONE EUROPEA
EUROPEAN UNION


Réseau Vélo Alpes Littoral

Correggere la traccia




Fonds européen de développement régional
Fondo europeo di sviluppo regionale


UNIONE EUROPEA
EUROPEAN UNION


Réseau Vélo Alpes Littoral

9

demo



Interreg
ALCOTRA
Fonds européen de développement régional
Fondo europeo di sviluppo regionale

 **ReVAL**
Réseau Vélo Alpes Littoral

Altri formati

Interreg
ALCOTRA
Fonds européen de développement régional
Fondo europeo di sviluppo regionale

 **ReVAL**
Réseau Vélo Alpes Littoral

KML/KMZ



Interreg
ALCOTRA
Fonds européens de développement régional
Fondo europeo di sviluppo regionale

ReVAL
Réserve Vitis Alpes Laitées

è il formato utilizzato da **Google Earth**



Interreg
ALCOTRA
Fonds européens de développement régional
Fondo europeo di sviluppo regionale

ReVAL
Réserve Vitis Alpes Laitées

KMZ = KML compresso in formato **ZIP**





è un formato grafico, non conviene utilizzarlo
per l'archiviazione



da KMZ/KML a GPX:
<http://www.gpsies.com/convert.do>







è pensato per il “fitness”



è più “ricco” del GPX: contiene anche dati riassuntivi (distanza, ascesa, tempo complessivo, tipo di attività svolta, etc.)



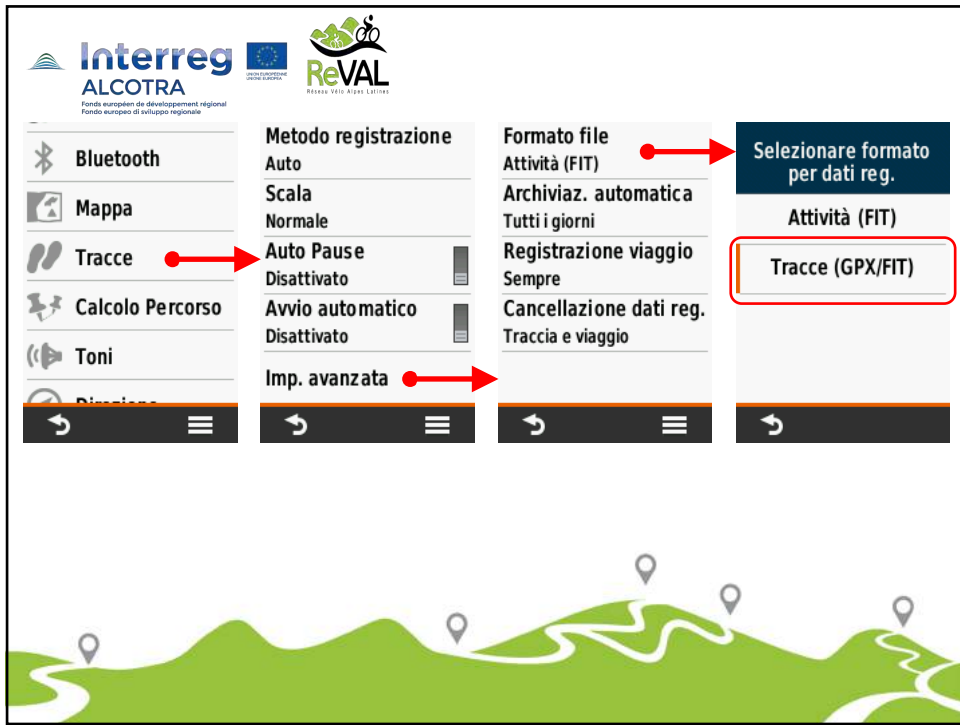


il FIT è binario e più "sintetico", quindi occupa meno spazio



tuttavia è meno universale, per cui è ancora meglio utilizzare il GPX









non è più utilizzato dai nuovi dispositivi



Dove salvare le tracce? E come consultarle?



Interreg
ALCOTRA
Fonds européen de développement régional
Fondo europeo di sviluppo regionale

ReVAL
Réseau Vélo Alpes Littoral

su PC/Mac (con backup)

Interreg
ALCOTRA
Fonds européen de développement régional
Fondo europeo di sviluppo regionale

ReVAL
Réseau Vélo Alpes Littoral

BaseCamp



SportTracks (Windows)

<http://www.zonefivesoftware.com>



RubiTrack (macOS)

<http://www.rubitrack.com/it/>







Interreg
ALCOTRA
Fonds européen de développement régional
Fondo europeo di sviluppo regionale



ReVAL
Réserve Verte Alpes Littoral

Garmin Connect



Interreg
ALCOTRA
Fonds européen de développement régional
Fondo europeo di sviluppo regionale



ReVAL
Réserve Verte Alpes Littoral

Suunto Movescount





Strava/Runkeeper/Runtastic/GPSies/AllTrails/...



Grazie!



The graphic features three logos in the top left corner: Interreg ALCOTRA (Fondi europei di sviluppo regionale / Fondo europeo di sviluppo regionale), the European Union flag, and ReVAL (Réseau Vélo Alpes Littoral). The word "Domande?" is centered in a bold, green font. At the bottom, there is a stylized green landscape with white winding paths and several location pin icons.